



上山あい保育園

6月

園だより

令和5年6月1日

社会福祉法人敬愛信の会 上山あい保育園

発行責任者：園長 板垣 由紀子

緑が色濃くなり、カッコウの鳴き声が響く季節になりました。天気の移り変わりに季節の変化を感じている子ども達。お天気がよい日に9時前から外で遊ぶ大きい組は、朝からパワー全開です。小さい組も木陰で休みながら、外遊びをゆったり楽しんでいます。夏に向けて暑さに気を付けながら、夢中になって遊び、もりもり給食を食べて、元気にすごしていきましょう。

— 5月の大きい組「保育参加・ミニ懇談会」、ご参加ありがとうございました —



5歳児きらきら組「ザリガニいるかな？」
「ザリガニをとって育てる」大作戦中

0歳児

にこにこ笑顔がいっぱい

2歳児



園とご家庭をつなぐ クラス代表の皆様

—1年間よろしくお願いいたします—

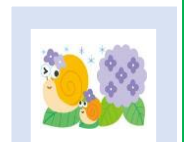
- ◆0歳児びよびよ組
 - ・太田はるひとさんのお家の方
- ◆1歳児びよんびよん組
 - ・早坂こはるさんのお家の方
- ◆2歳児にこにこ組
 - ・鏡こうせいさんのお家の方
- ◆3歳児もりもり組
 - ・永井ももかさんのお家の方
 - ・太田りひとさんのお家の方
- ◆4歳児わくわく組
 - ・奥山はるかさんのお家の方
 - ・大場はるきさんのお家の方
- ◆5歳児きらきら組
 - ・栗野るきはさんのお家の方
 - ・井上みゆうさんのお家の方

6月の行事予定

- 6月1日(木) 身体測定(3・4・5歳児)
- 2日(金) 身体測定(0・1・2歳児)
着替え袋持ち帰り日(全クラス)
- 6日(火) 歯科指導(3・4・5歳児)
- 7日(水) 歯科健診(10:00～)
- 8日(木) かもしかクラブ
- 9日(金) ◆内ズック持ち帰り日(大きい組/サイズ確認)
◇布団持ち帰り日①(小さい組)
- 15日(木) 眼科健診(13:00～)
- 16日(金) 避難訓練(火災)/◆布団①・外ズック持ち帰り日(大きい組)
- 19日(月) 東北文教大(短)実習生1名保育実習(～30日)
- 20日(火) ◎土曜保育申込用紙配布/子育て支援センター行事
- 22日(木) 耳鼻科健診(大きい組のみ 13:30～)
- 23日(金) ◇布団持ち帰り日②(小さい組)
- 26日(月) ◎土曜保育申し込み締切日/運動遊び【5歳児】
- 28日(水) 誕生会
- 30日(金) ◆布団持ち帰り日②(大きい組)



「4歳児のおたまじゃくし、
小さな手足がはえてきたよ!」



「おさがりボックス」

はじめます!

6月より、こども服や絵本のリサイクルをはじめます。



詳細はコドモンで。
ご協力をお願いします



きらきら組「保育参加」

「あいあいファーム」



命を守る「かもしかクラブ」

横断歩道では「ストップの約束」だよ